

ISTRUZIONI PER
L'AGGIORNAMENTO
FIRMWARE
DI RELE'
A MICROPROCESSORE

Linea “**ULTRA**” e “**MC**”

INDICE

1. Aggiornamento firmware linea ULTRA	3
1.1 - Preparazione dei file per l'aggiornamento	3
1.2 - Aggiornamento firmware	3
1.3 - Verifica	7
2. Aggiornamento firmware linea MC	8
2.1 - Preparazione dei file per l'aggiornamento	8
2.2 - Aggiornamento firmware	8
2.3 - Verifica	12

1. Aggiornamento firmware linea ULTRA

1.1 - Preparazione dei file per l'aggiornamento



ATTENZIONE

- ❑ Verificare il tipo di relè da aggiornare con il firmware di aggiornamento.
- ❑ Collegare tramite il cavo di connessione seriale il Personal Computer al Relé di protezione.
- ❑ Copiare i file per l'aggiornamento in una cartella temporanea esempio: C:\temp
Nota: la cartella temporanea deve essere abilitata in scrittura.



ATTENZIONE

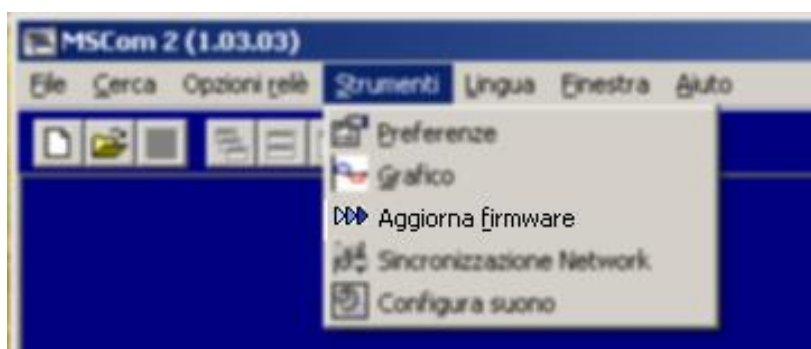
- ❑ **Le impostazioni precedenti verranno perse e dovranno essere reinserite alla fine della procedura di aggiornamento.**
- ❑ Chiudere tutte le applicazioni attive.
- ❑ Avviare il programma di interfaccia MCom2.

1.2 - Aggiornamento firmware

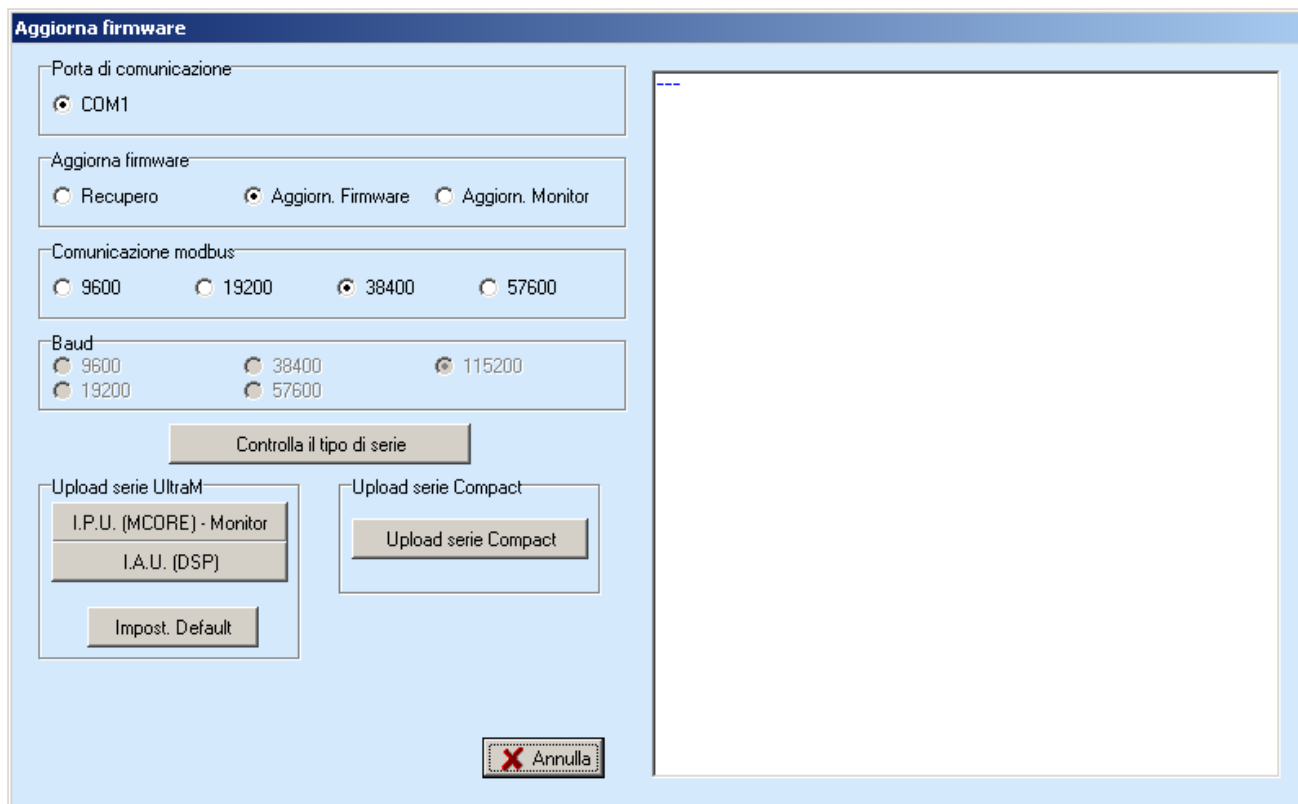
- ❑ Selezionare "Strumenti" dal menu principale



- ❑ Selezionare "Aggiorna firmware".

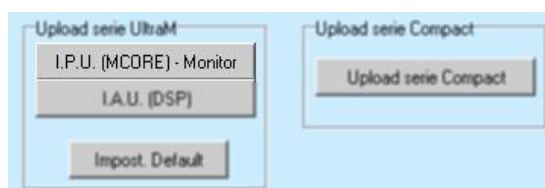


- Apparirà la finestra:

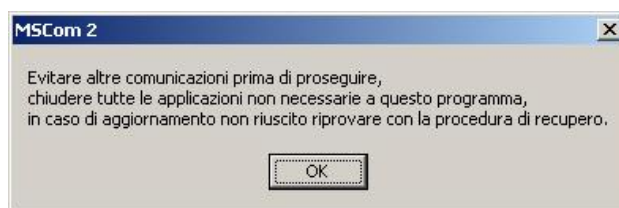


1. Selezionare la porta di comunicazione
2. Selezionare "Aggiorn. Firmware"
3. Selezionare la velocità di "Comunicazione Modbus", in base alla velocità impostata nel relè di protezione. (vedi Manuale Operativo relè)

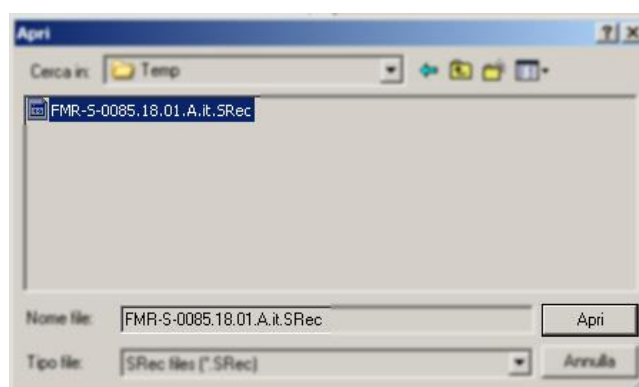
- ❑ - Selezionare "I.P.U. (MCORE) - Monitor".



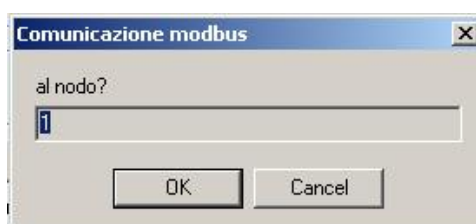
- ❑ Apparirà una finestra di avvertimento; Premere "OK"



- ❑ Apparirà una finestra per la selezione del file:
 - Selezionare il file di aggiornamento.
 - Premere "Apri"



- ❑ - Inserire il nodo di indirizzo del relè da aggiornare. (Menu setting del relè – vedi Manuale Operativo relè)
 - Premere "OK"



- Finestra di aggiornamento.

Aggiorna firmware

Porta di comunicazione
☒ COM1

Aggiorna firmware
☐ Recupero ☒ Aggiorn. Firmware ☐ Aggiorn. Monitor

Comunicazione modbus
☐ 9600 ☐ 19200 ☒ 38400 ☐ 57600

Baud
☐ 9600 ☐ 38400 ☒ 115200
☐ 19200 ☐ 57600

Controlla il tipo di serie

Upload serie UltraM

Upload serie Compact

Attendo conferma dal rele'

```
=====
MicroElettrica Scientifica
----- UltraM Line -----
## Ultra Monitor ##
=====

#####
## Monitor Task Menu ##
#####

XXXXXXXXXXXXXXXXXXXXXXXXXXXX
X <Manual Board Validation>...digit <n> X
X <Auto Board Validation>....digit <a> X
X <IPU Applicati
```

Aggiorna firmware

Porta di comunicazione
☒ COM1

Aggiorna firmware
☐ Recupero ☒ Aggiorn. Firmware ☐ Aggiorn. Monitor

Comunicazione modbus
☐ 9600 ☐ 19200 ☒ 38400 ☐ 57600

Baud
☐ 9600 ☐ 19200

In corso ..
735 / 6001

Upload serie UltraM

Upload serie Compact

-> *** FactoryFloat: + ((0.00,0.00)-(0.00,0.00)-(0.00,0.00)) ***

Attendo conferma dal rele'

```
=====
MicroElettrica Scientifica
----- UltraM Line -----
## Ultra Monitor ##
=====

XXXXXXXXXXXXXXXXXXXXXXXXXXXX
X <Manual Board Validation>...digit <n> X
X <Auto Board Validation>....digit <a> X
X <IPU Applicative Update>....digit <u> X
X <IPU UnSafe Applic.Update>..digit <p> X
X <IPU
```

- Al termine dell'aggiornamento apparirà il seguente messaggio:



- Premere "OK" e apparirà un messaggio di "Operazione Terminata"



- Premere "OK" ed attendere il riavvio del relè di protezione.

1.3 - Verifica

- Verificare nel menu "InfoProt" del relè di protezione il numero di versione del firmware sia quello aggiornato.

2. Aggiornamento firmware linea MC

2.1 - Preparazione dei file per l'aggiornamento



ATTENZIONE

- ❑ Verificare il tipo di relè da aggiornare con il firmware di aggiornamento.
- ❑ Collegare tramite il cavo di connessione seriale il Personal Computer al Relé di protezione.
- ❑ Copiare i file per l'aggiornamento in una cartella temporanea esempio: C:\temp
Nota: la cartella temporanea deve essere abilitata in scrittura.



ATTENZIONE

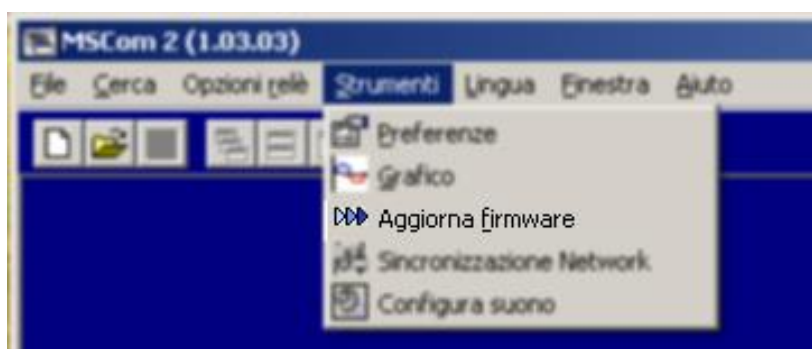
- ❑ **Le impostazioni precedenti verranno perse e dovranno essere reinserite alla fine della procedura di aggiornamento.**
- ❑ Chiudere tutte le applicazioni attive.
- ❑ Avviare il programma di interfaccia MCom2.

2.2 - Aggiornamento firmware

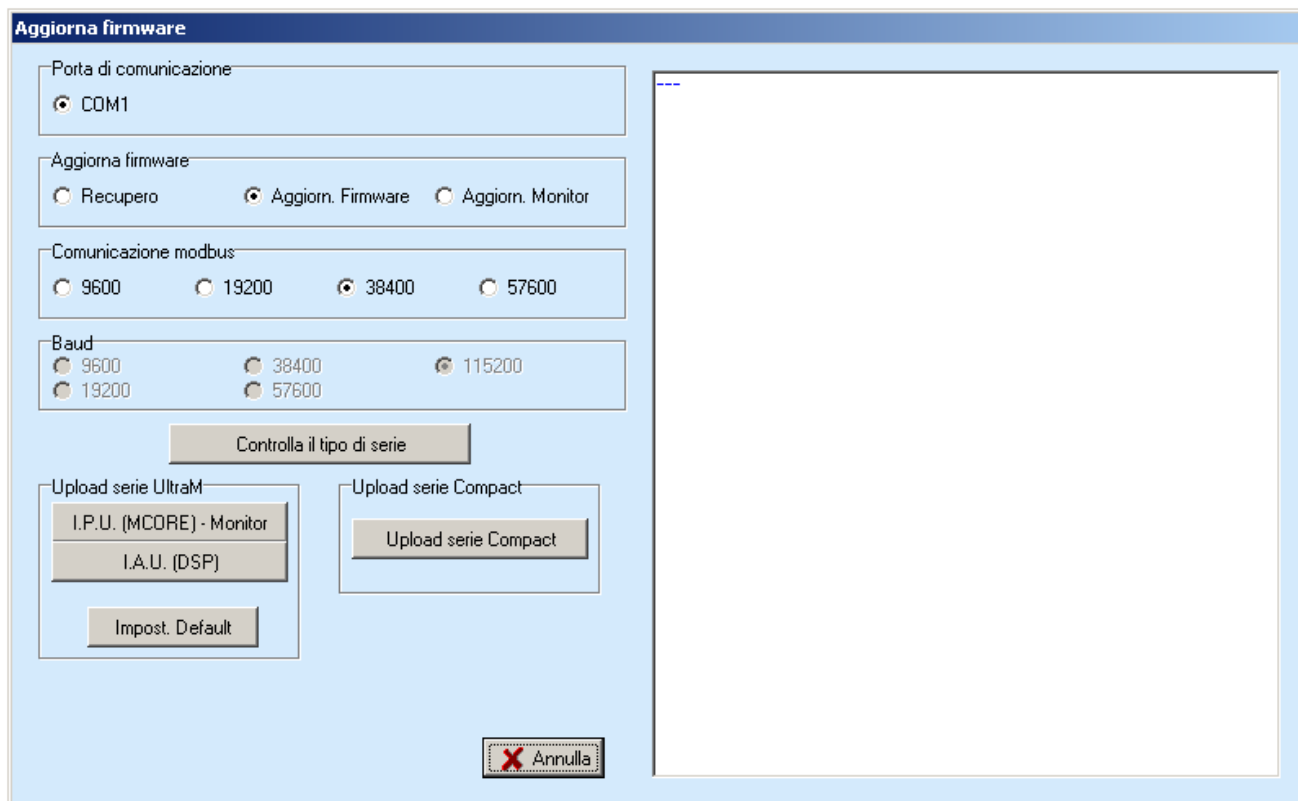
- ❑ Selezionare "Strumenti" dal menu principale



- ❑ Selezionare "Aggiorna firmware".



- Apparirà la finestra:

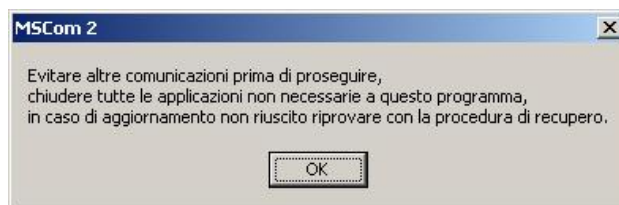


1. Selezionare la porta di comunicazione
2. Selezionare "Aggiorn. Firmware"
3. Selezionare la velocità di "Comunicazione Modbus", in base alla velocità impostata nel relè di protezione. (vedi Manuale Operativo relè)

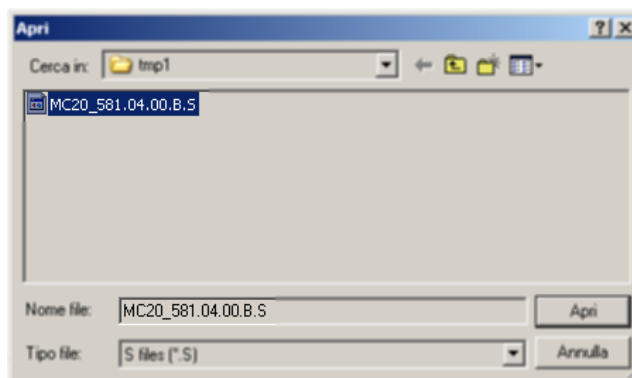
- - Selezionare "Upload – serie Compact".



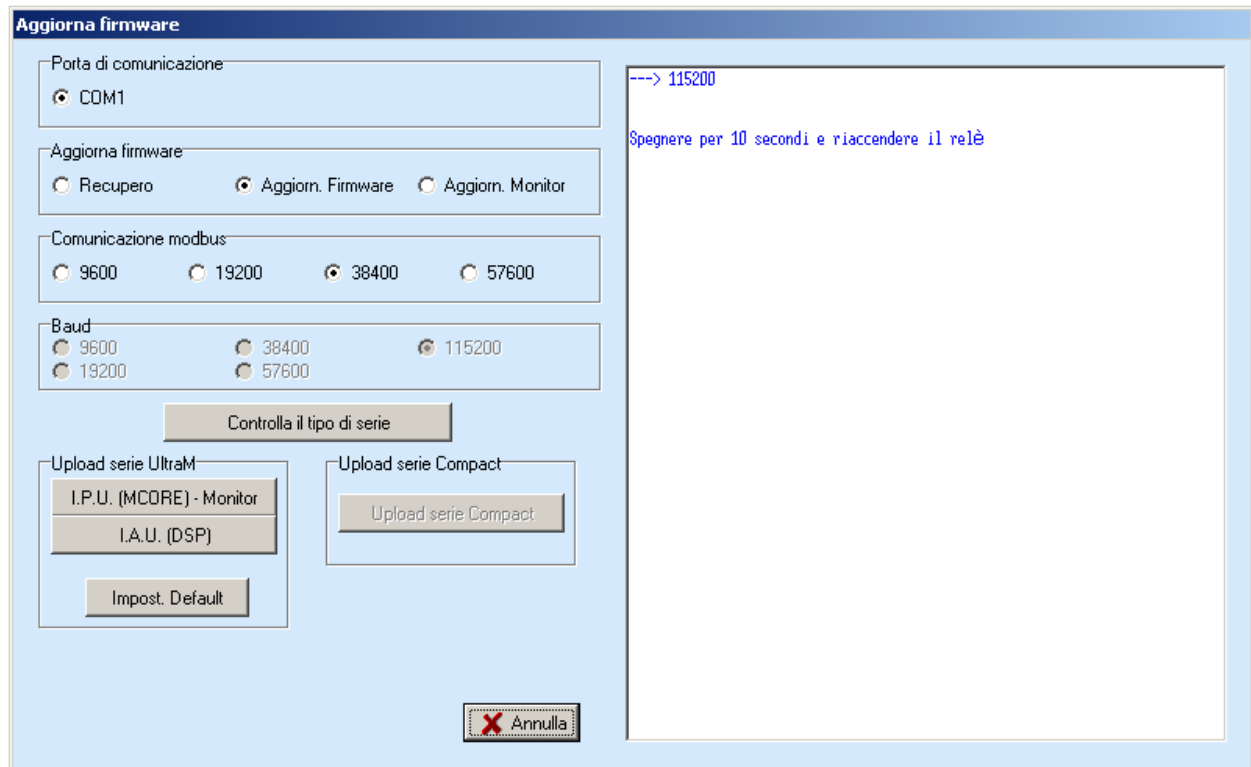
- Apparirà una finestra di avvertimento; Premere "OK"



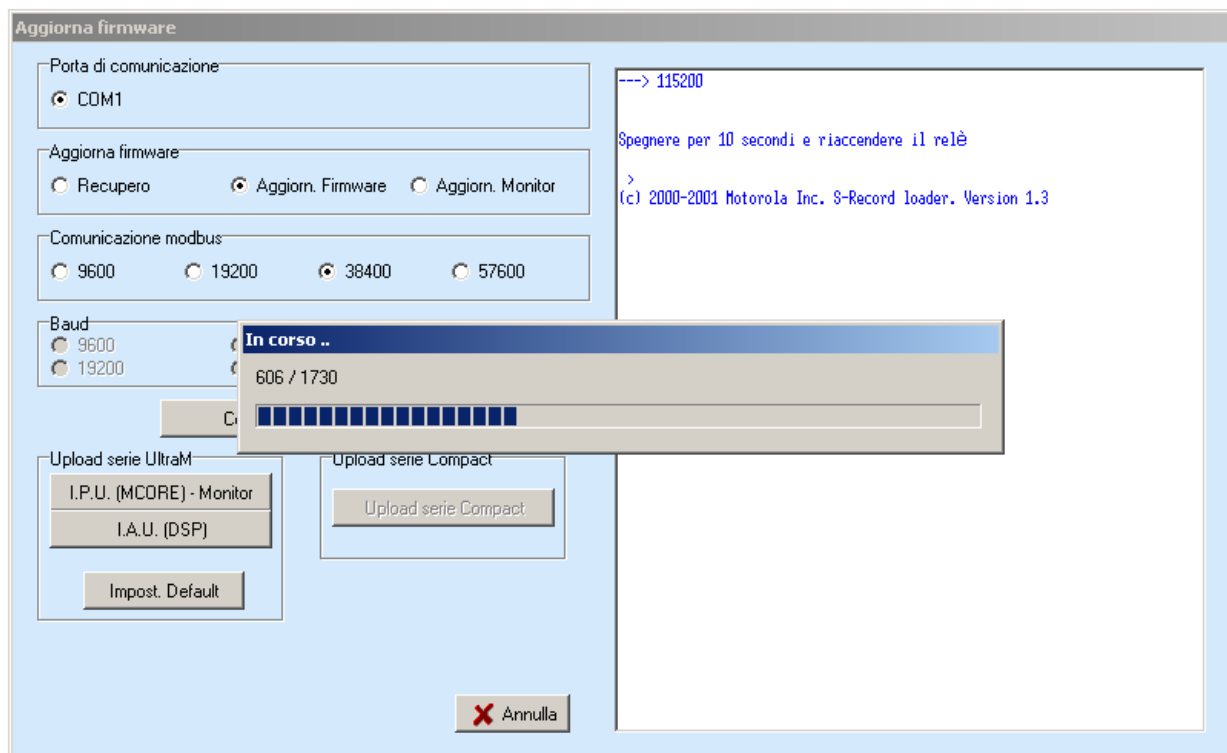
- Apparirà una finestra per la selezione del file:
 - Selezionare il file di aggiornamento.
 - Premere "Apri"



- Apparirà la finestra



- - Spegner il relè per 10 secondi
- Alla riaccensione l'aggiornamento del firmware partirà in automatico.
- Attendere il completamento dell'aggiornamento.



- ❑ Premere "OK" e apparirà un messaggio di "Operazione Terminata"



- ❑ Spegner e riaccendere il relè

2.3 - Verifica

- ❑ Verificare nel menu "Info&Ver" del relè di protezione il numero di versione del firmware sia quello aggiornato.

Microelettrica Scientifica S.p.A. - 20089 Rozzano (MI) - Italy - Via Alberelle, 56/68
Tel. (+39) 02 575731 - Fax (+39) 02 57510940
<http://www.microelettrica.com> e-mail : <mailto:sales.relays@microelettrica.com>

Le prestazioni e le caratteristiche sopra riportate non sono impegnative e possono essere modificate in qualsiasi momento senza preavviso